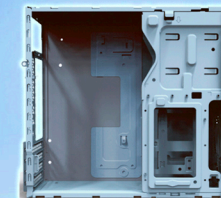
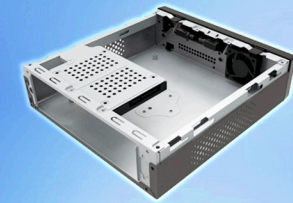




Серия		BA		DA
Модель		833	831	812
Цвет	Черный	+		+
Материал шасси		SGCC сталь 0.5 мм		SGCC сталь 0.5 мм
Типоразмер		Miditower		Miditower
Тип материнской платы		ATX, mATX		ATX
Блок питания		PM-600ATX-F	ATX 12V, PSII Size (опция)	PM-500ATX-F
Внешние отсеки	5.25"	3		1
	3.5"	1 (или для внутренней установки HDD)		1
Внутренние отсеки	3.5"	5		3
	2.5"	--		--
Крепление устройств		Винтами		Винтами
Разъемы на передней панели	USB 2.0 x 2	--		+
	USB 3.0 x 2	+		+
	HD Audio	+		+
Слоты расширения		PCI-E x 7. Поддерживает графические карты длиной до 350мм		PCI-E / PCI / AGP Slot x 7
Кнопки / Индикаторы		Power, Reset / Power, HDD		Power, Reset / Power, HDD
Спецификация охлаждения		Место для вентилятора 80-120мм на передней и задней стенке.		Место для вентилятора 80мм на задней стенке.
Корзина HDD		Несъемная		Несъемная
Защита от проникновения		Петля для замка на задней стороне, отверстие для кенсингтонского замка		Петля для замка на задней стороне, отверстие для кенсингтонского замка
Опции		Вентиляторы		Вентиляторы, блок питания
Габариты, мм		438 x 185 x 450		
Габариты шасси, мм		410 x 185 x 412		410 x 175 x 360



Серия		ES						EL
Модель		701	726	722	725	861	862	501
Цвет	Черный	+	+	+	+	+	+	+
Материал шасси		SGCC сталь 0.5 мм						Сталь SGCC 0.6 мм
Типоразмер		Minitower						Desktop / SFF
Тип материнской платы		mATX						mATX, Mini-ITX
Блок питания		PM-450ATX		ATX 12V, PSII Size, 400W				PM-300ATX
Внешние отсеки	5.25"	2	1	2	2	2	2	1
	3.5"	1		1	1	1 (или для внутренней установки HDD)	2 (или для внутренней установки HDD)	
Внутренние отсеки	3.5"	2	2	2	2	4	3	1
	2.5"					2	2	1
Крепление устройств		Винтами						Безвинтовое, салазки
Разъемы на передней панели	USB 2.0 x 2	+	+	+	+	+	+	
	USB 3.0 x 2	+	+	Опция	Опция	Опция	Опция	+
	Картридер MS/SD/MMC		+					Опция
	Audio							+
	HD Audio	+	+	+	+	+	+	Опция
Слоты расширения		PCI-E/PCI/AGP Slot x 4. Поддерживает графические карты длиной до 350мм						Слоты для низкопрофильных карт расширения x 4
Кнопки / Индикаторы		Power, Reset / Power, HDD						Power, Reset / Power, HDD
Спецификация охлаждения		Место для вентилятора 80/90 мм на передней и задней стенке.						Место для вентилятора 80/90 мм на передней стенке.
Корзина HDD		Несъемная						Несъемная, Выдвижная
Особенности		Без острых краев, безопасно для рук. Защита от электромагнитных помех (EMI). Дизайн внутреннего пространства, совместимый со всеми материнскими платами формата mATX. Удобство расположения кабелей. Улучшенная вентиляция.				Возможная конфигурация дисководов: 5.25"CD-ROM*2 HDD*4+SSD*1.		
Опции		Вентиляторы				Вентиляторы. Безвинтовое крепление (скрулес)		Модуль USB (2.0 / 3.0) x 3. Картридер (SD).
Габариты, мм		375 x 175 x 400	373 x 175 x 405	373 x 175 x 404	373 x 175 x 404	373 x 175 x 405	373 x 175 x 405	368 x 102 x 338
Габариты шасси, мм		368 x 173 x 365						356 x 102 x 338



Серия		EK	PS	ME	
Модель		302	201	100	100S
Цвет	Черный	+	+	+	+
Материал шасси		SGCC сталь 0.6 мм	SGCC сталь 0.6 мм	Сталь SGCC 0.6 мм	
Типоразмер		ITX (15л)	Mini-ITX (7.5 л)	SFF 2л.	
Тип материнской платы		mATX, Mini-ITX	Mini-ITX	Mini-ITX, Thin Mini-ITX	
Блок питания		ATX / SFX. Переходная рамка для крепления в комплекте.	PM-300TFX	Внешний AC-DC12В адаптер питания 60W (опция). DC-ATX 120W	
Внешние отсеки	Slim ODD	1	1 (опция)		
Внутренние отсеки	3.5"	1	1		
	2.5"	1		1	1
Крепление устройств		Винтами	Винтами	Винтами. Рамки крепления жесткого диска - тип "L"; тип "I".	
Разъемы на передней панели	USB 2.0 x 2	+		Опция	Опция
	USB 3.0 x 2	+	+	+	+
	HD Audio	+	+	+	+
Слоты расширения		PCI-E x 2 Поддерживает графические карты длиной от 165мм до 280мм	PCI-E x 2		
Кнопки / Индикаторы		Power / Power, HDD	Power / Power, HDD	Power / Power	
Спецификация охлаждения		Место для вентилятора 80/90мм на задней стенке.	Передний вентилятор 80мм. Воздушный кулер CPU до 65мм.	Вентиляционное окно в боковой, нижней и верхней панелях. Передний вентилятор 40мм.	
Корзина HDD				Съемная	
Защита от проникновения		Петля для замка на задней стороне, отверстие для кенсингтонского замка	Петля для замка на задней стороне, отверстие для кенсингтонского замка	Отверстие для кенсингтонского замка	
Особенности			Резиновые ножки 25*5 мм для горизонтального положения – в комплекте.		
Опции		Вентиляторы	Передняя панель с возможностью установки Slim ODD	Боковая панель с выпуклой сеткой.	Рамки крепления жесткого диска - тип "Upper". Внешний AC-DC12В адаптер питания 84W. VESA крепление.
Габариты, мм		325 x 163 x 312	290 x 93 x 280	200 x 55 x 210	
Габариты шасси, мм		320 x 163 x 285	290 x 92.5 x 280	200 x 55 x 200	